

！ご利用の際は必ずお読みください

# earthcar 乗り方ガイド

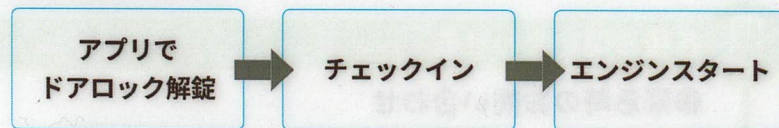


カーシェアリングは1台のクルマを会員様同士で共有するサービスです。会員の皆様が快適にご利用いただけるようルールやマナーを守り、安全運転を心掛けてください。サービスに関してご不明点がある場合は「乗り方ガイド」やearthcarサイト内「よくある質問」をご確認ください。

## ？ご利用方法 ～利用開始・返却手順～

車両の操作方法がわからない場合は、車内にある「取扱説明書」にてご確認ください。

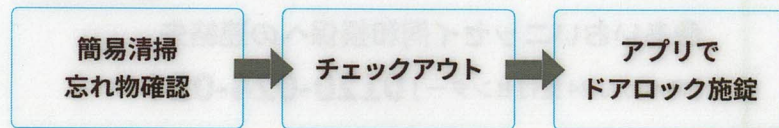
### ●利用開始手順



乗車の際には必ずアプリの指示に従って「乗車前点検」を行ってください。利用方法の詳細についてはearthcarサイト内をご確認ください。



### ●返却手順



返却の際は必ず元のステーションにご返却ください。  
給油カードを利用した場合は、キーボックスにお戻しください。  
(給油カードをキーボックスに収納しないと返却できません。)  
詳細についてはearthcarサイト内をご確認ください。



## ご利用方法 ～給油方法～

車両を返却する際にガソリン残量が満タンである必要はありませんが、次に利用される会員様が快適にご利用いただけるよう、ガソリンメーターが半分を下回ったら給油のご協力をお願いいたします。

給油の際はキーボックスにある「給油カード」をご利用ください。

(※会員様に料金のご負担はありません。)

### 給油カードを取り出す

・キーボックスから給油カードを取り出してください。

### 支払い

・給油カードを利用してガソリン代をお支払いください。

※車両によってガソリンの種類が異なりますので給油前にご確認ください。  
※給油カードで給油が出来なかった場合は、お問い合わせ窓口にご連絡ください。会員様に立て替えをお願いする場合があります。その場合はレシートを必ず受け取り、1週間以内にメールでお送りください。レシート確認後、給油代をご返金いたします。

### 給油カードを戻す

・給油が完了したら給油カードをキーボックスの中にお戻しください。

※キーボックスに給油カードを収納しないと車両の返却ができません。



## ご利用方法 ～延長手続き～

利用終了までに返却ができない場合は、利用中に次の時間帯を予約して延長手続きを行ってください。

延長手続きを行わず利用を続けた場合は延滞となり、延滞料金として通常時間料金の最大3倍を請求させていただきます。

※次の予約が入っている場合は延長手続きができませんので、必ず「お客様お問い合わせ窓口」までご連絡ください。





## 緊急時の対応 ～事故発生の場合～

事故が発生した場合、以下の手順で事故の対応を行ってください。

### 車の移動・負傷者の救護

- ・安全な場所に車を移動し、発煙筒や三角停止板など状況に応じ適切な措置をとってください。
- ・負傷者がいる場合は、救助や救急車の手配(119番)をしてください。

### 警察(110番)への連絡

- ・警察(110番)へ連絡し、現場検証のうえ、交通事故証明書の発行手続きをしてください。(交通事故証明書は保険申請時に必要となります。)
- ・相手方がいる場合は相手方の住所、氏名、電話番号、(車の場合は)車種、ナンバーを確認してください。

※第三者と示談または協定は、絶対にしないでください。earthcarの承諾を得ずに第三者と示談または協定を行った場合、earthcarはその内容につき一切の義務を持たず、いかなる補償も行いません。また、その示談や協定の内容に関わらず、当該会員様が利用規約上負担すべき費用は負担していただきます。

### 保険会社への連絡

- ・保険会社へご連絡ください。
- ・連絡先については右の「各種お問い合わせ」をご確認ください。

### earthcar への連絡

- ・必ずearthcar お客様お問い合わせ窓口までご連絡ください。
- ・会員様ご自身が頭部等に強い衝撃を受けた場合は、外傷が見られなくても医師の診断を受けてください。
- ・earthcar 及び保険会社が必要とする書類または証拠物を遅滞なく提出してください。



## 緊急時の対応 ～故障発生の場合～

- ・車両の利用中に車両の異常、または故障を発見した時は直ちに運転を中止し、earthcarの「お客様お問い合わせ窓口」へ連絡をして、その指示に従ってください。
- ・車両の異常または故障が運転者である会員様の故意または過失による場合、利用料金のほかに車両の引き取り、及び修理に要する費用を負担していただきます。



## お忘れ物について

返却時には、車内に ETC カードやご自身のお荷物等がないかを確認してから返却してください。

※返却後最大 10 分間はドアの解錠が可能です。



## 各種お問い合わせ先

### ●緊急時のお問い合わせ

 **0800-555-1960** 365日・24時間受付

### ●サービスに関するお問い合わせ

 **0570-051-960** 受付時間 9:30~18:00

### ●あいおいニッセイ同和損保への連絡先

[あんしん 24 受付センター] **0120-024-024**

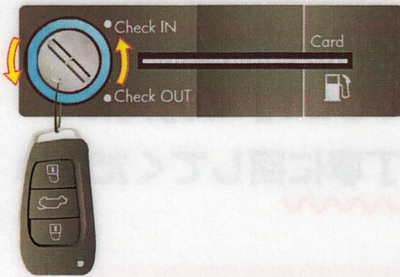


キーボックスはやさしく扱ってください

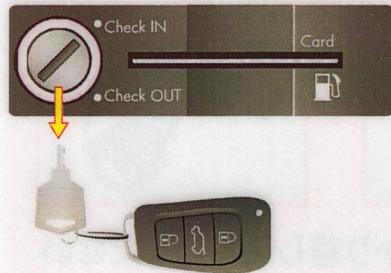
キーボックス用キーは無理矢理「引き抜かない」「回さない」「差し込まない」

利用  
開始時

# 車の鍵の取り出し方



- ① キーボックス用キーを「Check IN」の方向にやさしく丁寧に回してください



- ② ライトの色が青 ⇒ 白に変わり車の鍵が取り出せます

※カーシェア利用中の乗降車時は車の鍵で施錠/解錠を行ってください

注意

Check OUT状態（ライトが青色）でキーボックス用キーは引き抜けません。無理に引き抜くとキーボックスが破損してしまいますので、必ずCheck IN状態（ライトが白色）でキーを取り出してください。

NG



OK



! キーボックスの破損はペナルティの対象となりますのでご注意ください

裏面の車の鍵の戻し方もお読みください

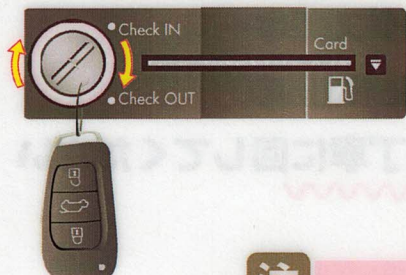


キーボックスはやさしく扱ってください

キーボックス用キーは無理矢理「引き抜かない」「回さない」「差し込まない」

利用  
終了時

# 車の鍵の戻し方



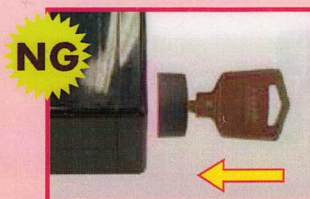
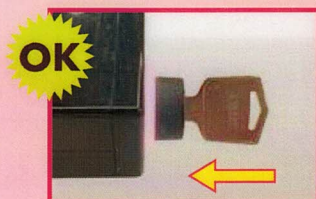
- ① キーボックス用キーを差し込み  
「Check OUT」の方向に  
やさしく丁寧に回してください

注意

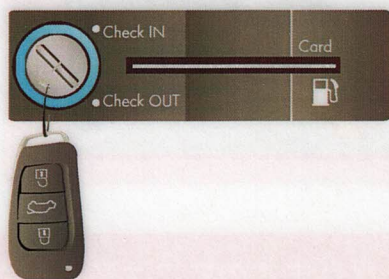
差し込むキーの向きにご注意ください



キーは奥までしっかり差し込んでください



誤った手順で無理矢理回すとキーが折れることがあります



- ② ライトの色が白 ⇒ 青に変わり  
車の鍵は返却完了です

※キーボックスに給油カードがないと  
Check OUTできません

! キーボックスの破損はペナルティの対象となりますのでご注意ください